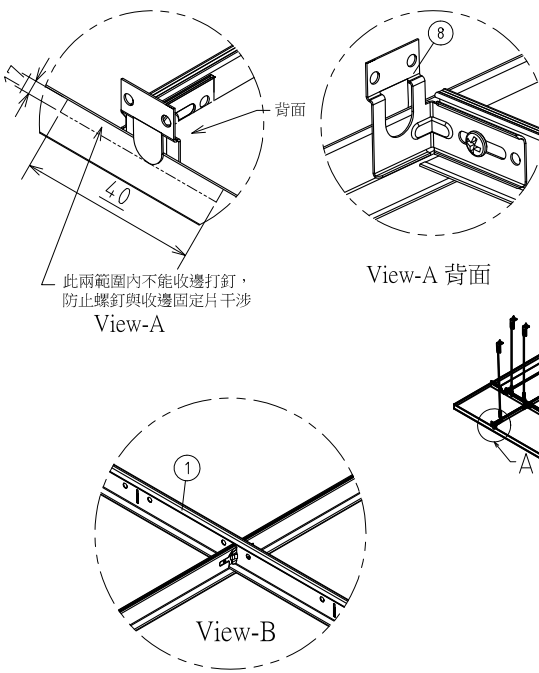
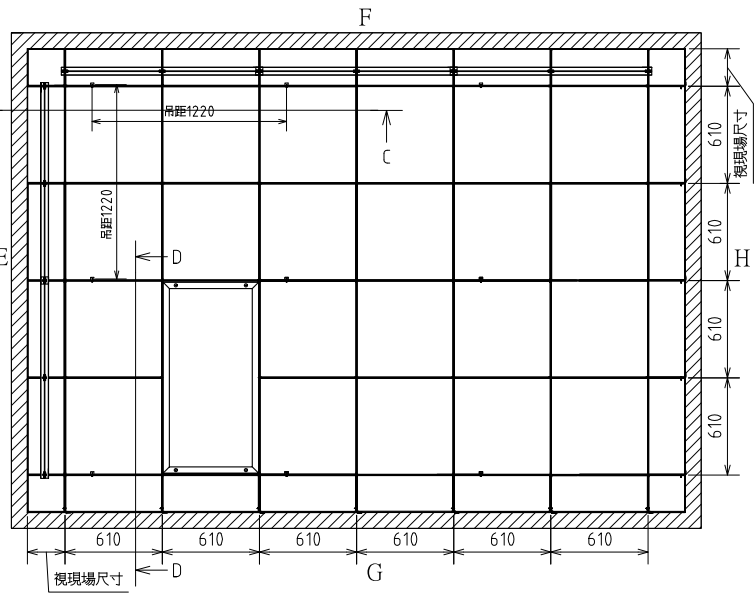
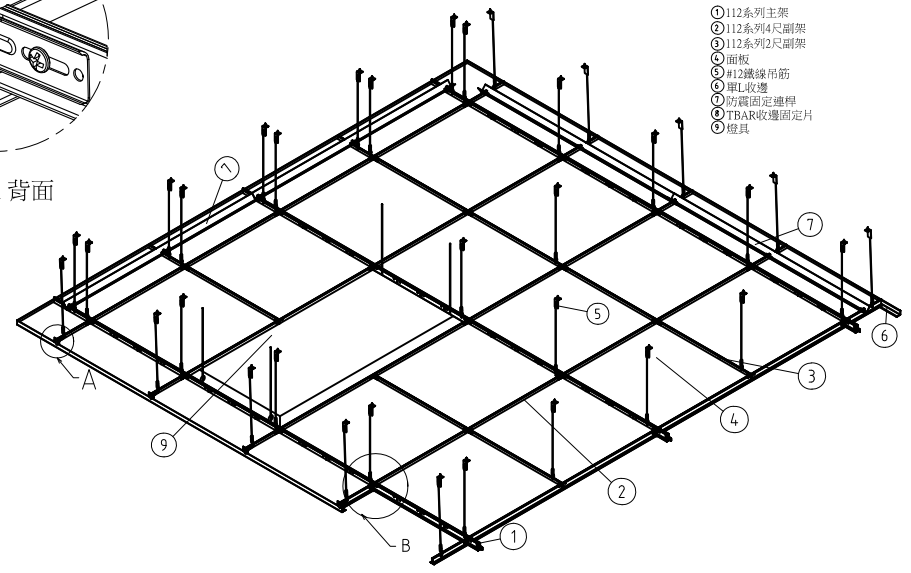


△平面組裝示意圖

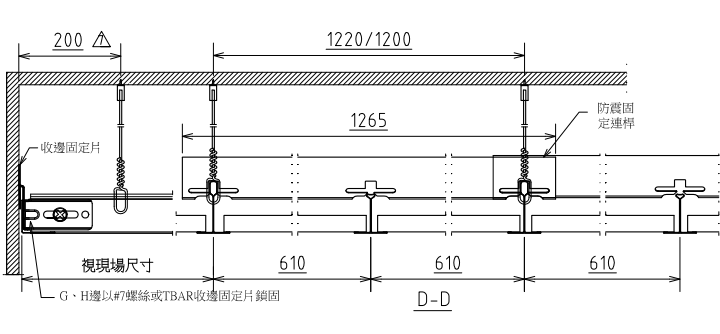
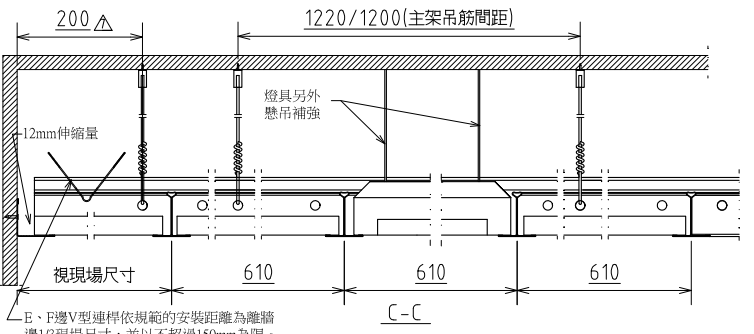


PT NO.	MATL NO.	NAME	TYPE OR REMARK	WEIGHT /UNIT	MAKER OR MATL	QTY /UNIT	QTY TOTAL	WKS
1		零件表 Part List	-0113 TRE000036					

- T-BAR天花板組裝立體示意圖
- ① 112系列主架
 - ② 112系列4尺副架
 - ③ 112系列2尺副架
 - ④ 面板
 - ⑤ #12鐵線吊筋
 - ⑥ 單L收邊
 - ⑦ 防震固定連桿
 - ⑧ TBAR收邊固定片
 - ⑨ 燈具



File No.: TRE0000380



壹、骨架

1.材質:
 △ 1.1 T-BAR主副架底板-鍍鋅鋼板，符合 CNS 1244 G3027或JIS G3302 SGCC規範，鍍鋅量達Z12。
 1.2 T-BAR CAP面板-預烤漆鋼板，△ 正面烤漆膜厚20±5 μm。△
 △ 1.3符合CNS 11231耐候試驗 照射3600hrs，表面無變化

2.承載:
 依ASTM C635需達輕度承載要求7.4kg/m以上。

3.防震:
 3.1本系統施工採中華民國懸吊式輕鋼架天花板耐震施工指南(TAGSC)為依據。系統防震補強連桿與骨架組合後依ASTM E580 方法測試 △，主架與主架、副架與副架接頭拉力需達80kgf以上，符合重度防震要求。
 3.2 本系統骨架接頭為方便維修，於拆裝時不可借用工具或破壞骨架達到拆卸目地，T-bar骨架採平接骨架。
 △ 3.3 E、F邊須使用防震連桿，垂直地震時防跳脫結構與功能。
 △ 3.4 G、H邊搭配使用“TBAR收邊固定片”，地震時防跳脫結構與功能。

組裝用料:

名稱	主架	4尺副架	2尺副架	收邊	防震固定連桿	TBAR收邊固定片
材質	0.35mm鍍鋅鋼板 CAP 預烤漆鋼板	0.35mm鍍鋅鋼板 CAP 預烤漆鋼板	0.35mm鍍鋅鋼板 CAP 預烤漆鋼板	0.5mm預烤漆鋼板	0.6mm鍍鋅鋼板	0.8mm鍍鋅鋼板
型式						
尺寸	L=3660 / 2440	L=1220	L=610	L=3050 / 2440	L=1265	L=50 * W=32

△ 2022/03/21 新增規範	lien	SCALE	FREE	DRAWING DATE	2017/02/07	MACHINE NAME	標準一般施工大樣圖	PRO NO.	PT16001~0112
△ 2020/10/12 規範修正	Kai	APPROVED		DESIGNED	Zen	DRAWING TITLE	112抗震系列-預烤漆鋼板-防震連桿-收邊固定片		
△ 2019/6/24 膜厚內容敘述更改	LIEN	CHECKED	CKM	DESIGNED	CKM				
△ 2018/11/14 變更防震骨架敘述	ZEN		CKM						
△ 2018/8/21 增加膜厚公差	LIEN								
△ 2023.08.07 變更平面組裝示意圖，相關防震配件組裝方式。	lien								

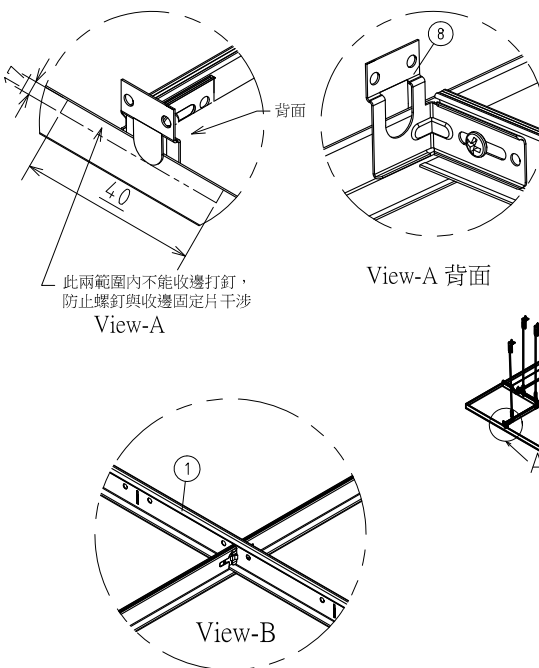
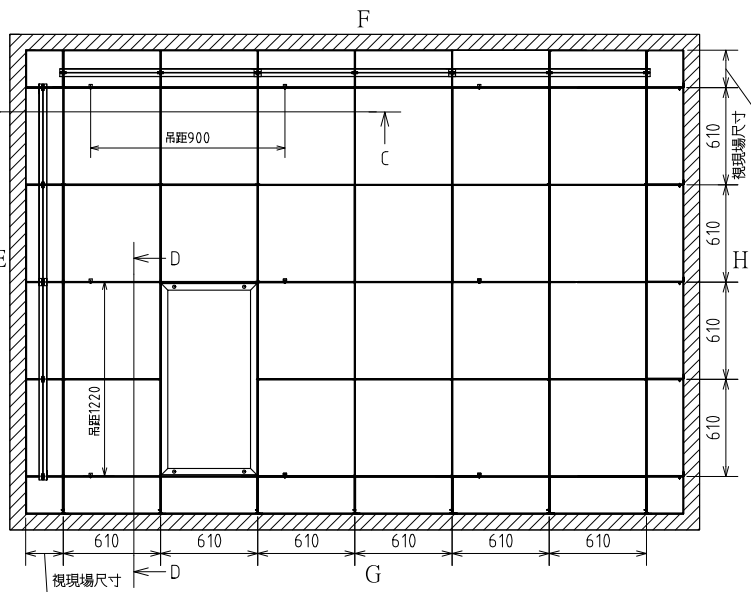
本圖面所有權隸屬青鋼，未經許可不得仿製或複印

青鋼金屬建材公司

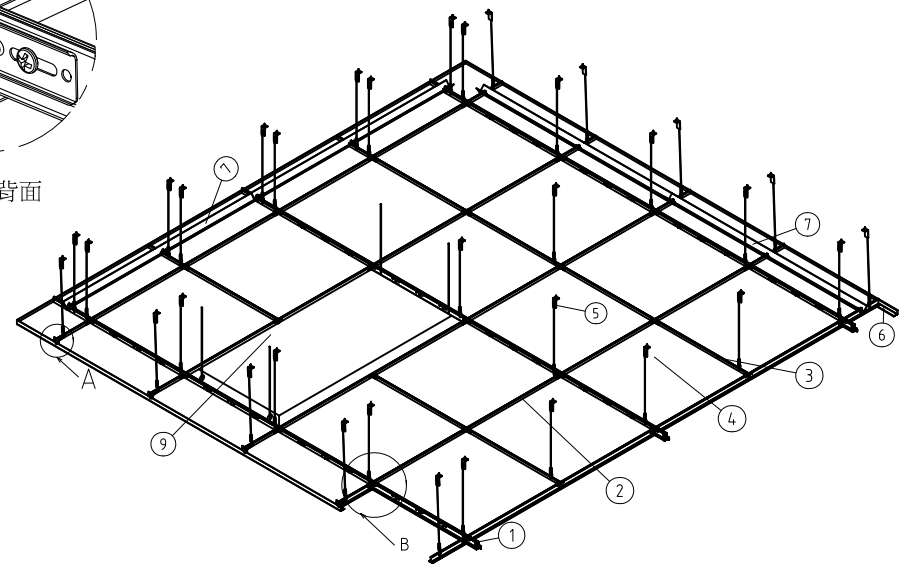
台南市官田區工業路9號
 TEL:(06)6986623 FAX:(06)6987359

單位 mm
 (第三角法)
 DRAWING NO. TRE0000357

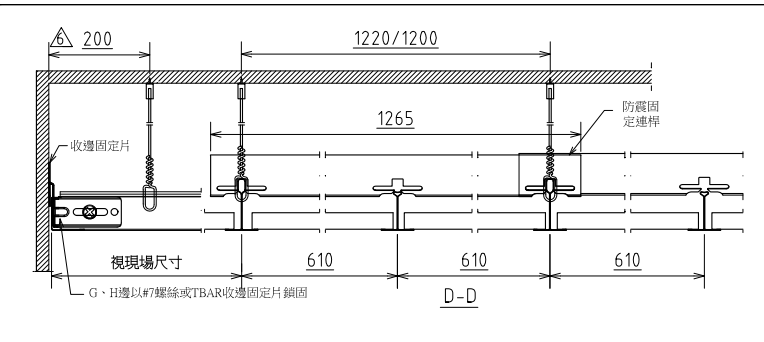
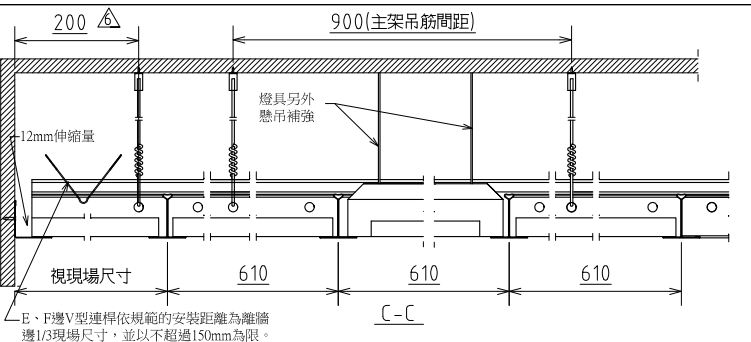
△平面組裝示意圖



PT NO.	MATL NO.	NAME	TYPE OR REMARK	WEIGHT /UNIT	MAKER OR MATL	QTY /UNIT	QTY TOTAL	WKS
1		零件表 Part List	~0117 TRE000040					



File No.: TRE0000380



- 壹、骨架 (21)
- 材質:
 - 1.1 T-BAR主副架底板-0.35mm鍍鋅鋼板，符合 CNS 1244 G3027或JIS G3302 SGCC規範，鍍鋅量達Z12。
 - 1.2 T-BAR CAP面板-預烤漆鋼板，正面烤漆膜厚 $20 \pm 5 \mu m$ 。
 - △ 1.3符合CNS 11231耐候試驗，照射3600hrs，表面無變化
 2. 骨架防震:依ASTM C635需達重度承載要求23.8kg/m以上。
 3. 骨架防震:
 - 3.1 本系統施工採中華民國懸吊式輕鋼架天花板耐震施工指南(TAGSC)為依據。系統防震補強連桿與骨架組合後依ASTM E580方法測試，主架與主架、副架與副架接頭拉力需達 $\Delta 80kgf$ 以上，符合重度防震要求。
 - 3.2 本系統骨架接頭為方便維修，於拆裝時不可借用工具或破壞骨架達到拆卸目地，T-bar骨架採平接骨架。
 - 3.3 E、F邊須使用防震連桿，垂直地震時防跳脫
 - △ 結構與功能。
 - 3.4 G、H邊搭配使用"TBAR收邊固定片"，地震時防跳脫結構與功能。

組裝用料:

名稱	主架	4尺副架	2尺副架	收邊	防震固定連桿	TBAR收邊固定片
材質	0.35mm鍍鋅鋼板 CAP 預烤漆鋼板	0.35mm鍍鋅鋼板 CAP 預烤漆鋼板	0.35mm鍍鋅鋼板 CAP 預烤漆鋼板	0.5mm預烤漆鋼板	0.6mm鍍鋅鋼板	片 0.8mm鍍鋅鋼板
型式						
尺寸	L=3660 / 2440	L=1220	L=610	L=3050 / 2440	L=1265	L=50 * W=32

△ 2023/08/07 變更平面組裝示意圖，相關防震配件組裝方式。 lien	SCALE	FREE	DRAWING DATE	2017/02/10	MACHINE NAME	標準一般施工大樣圖	PRO NO.	PT16001~0116
△ 2022/03/21 增加規範 lien	APPROVED	CHECKED	DESIGNED	Zen	DRAWN		(第三角法) 單位 mm	
△ 2019/6/24 膜厚內容敘述更改 LIEN								
△ 2018/11/14 變更骨架防震敘述 ZEN	青鋼金屬建材公司			台南市官田區工業路9號		112抗震-0.35t-吊距900mm-預烤漆鋼板-防震連桿-收邊固定片	DRAWING NO.	TRE0000396
△ 2018/8/21 增加膜厚公差 LIEN	青鋼金屬建材公司			台南市官田區工業路9號		112抗震-0.35t-吊距900mm-預烤漆鋼板-防震連桿-收邊固定片		
△ 2017.06.30 變更平面組裝示意圖，相關防震配件組裝方式。 ZEN	青鋼金屬建材公司			台南市官田區工業路9號		112抗震-0.35t-吊距900mm-預烤漆鋼板-防震連桿-收邊固定片		

本圖面所有權隸屬青鋼，未經許可不得仿製或複印